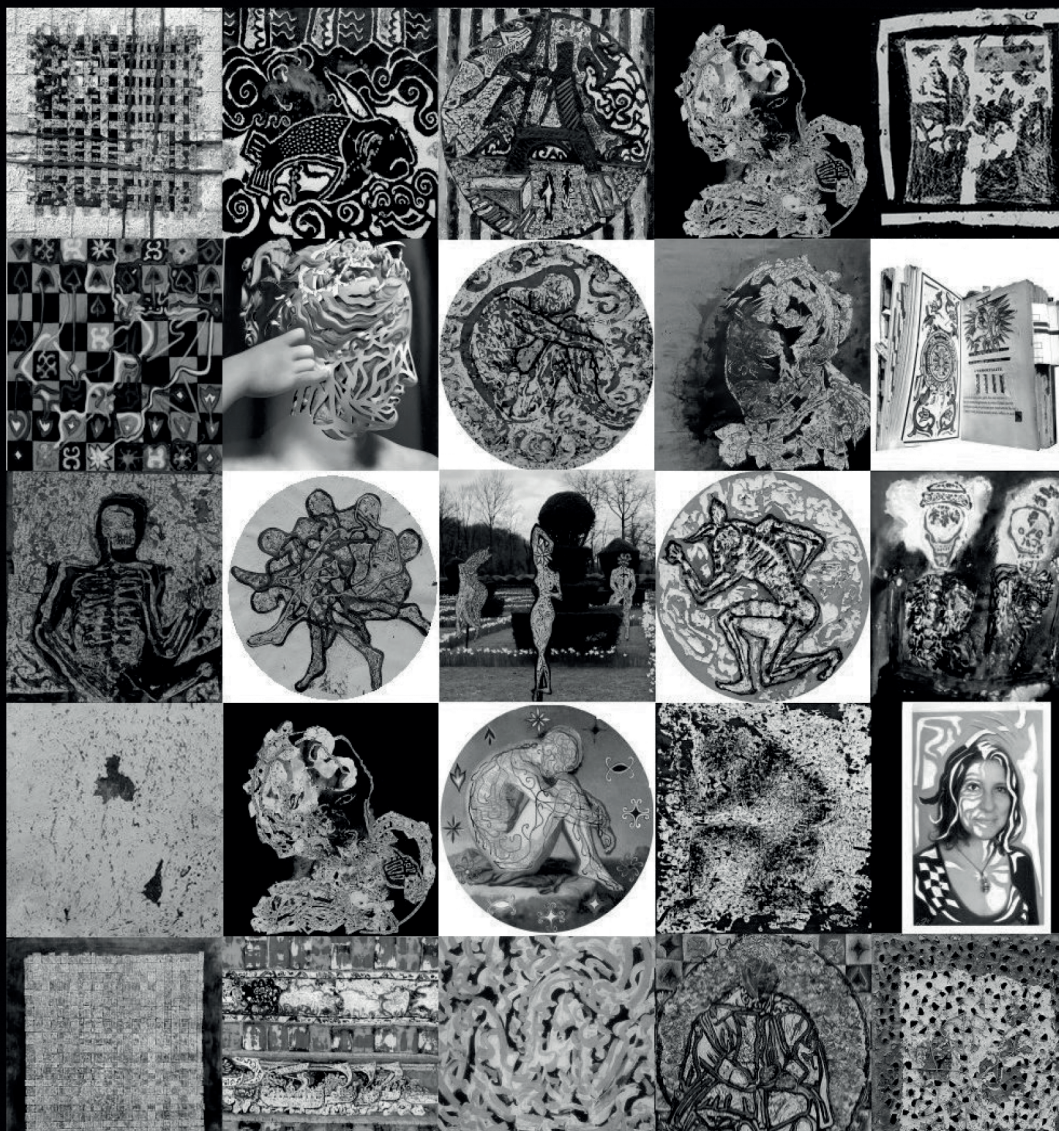


19.09 - 19.10

SÉRIE / SÉRIES

DOMINIQUE DIGEON



DOMINIQUE DIGEON

Né en 1959 à Paris, vit et travaille en région parisienne.
Commence à peindre à l'âge de 12 ans, expose depuis 1987.

Depuis 1991, à la recherche de challenges, il privilégie la logique des séries. Travaille la relation espace / temps, comme la représentation du déroulé de parties d'échecs en une seule image.

1992, parrainé par Jean DEWASNE, « Prix de peinture Pierre Cardin » Académie des beaux-arts — Institut de France.

1994 agrégation d'arts plastiques.

Début des détournements des supports papier et des images de photographies, de cartes postales et d'affiches. Il pratique alors une peinture-sculpture par soustraction des combinaisons préalables jusqu'à rendre « transparent » et explicite son processus créatif.

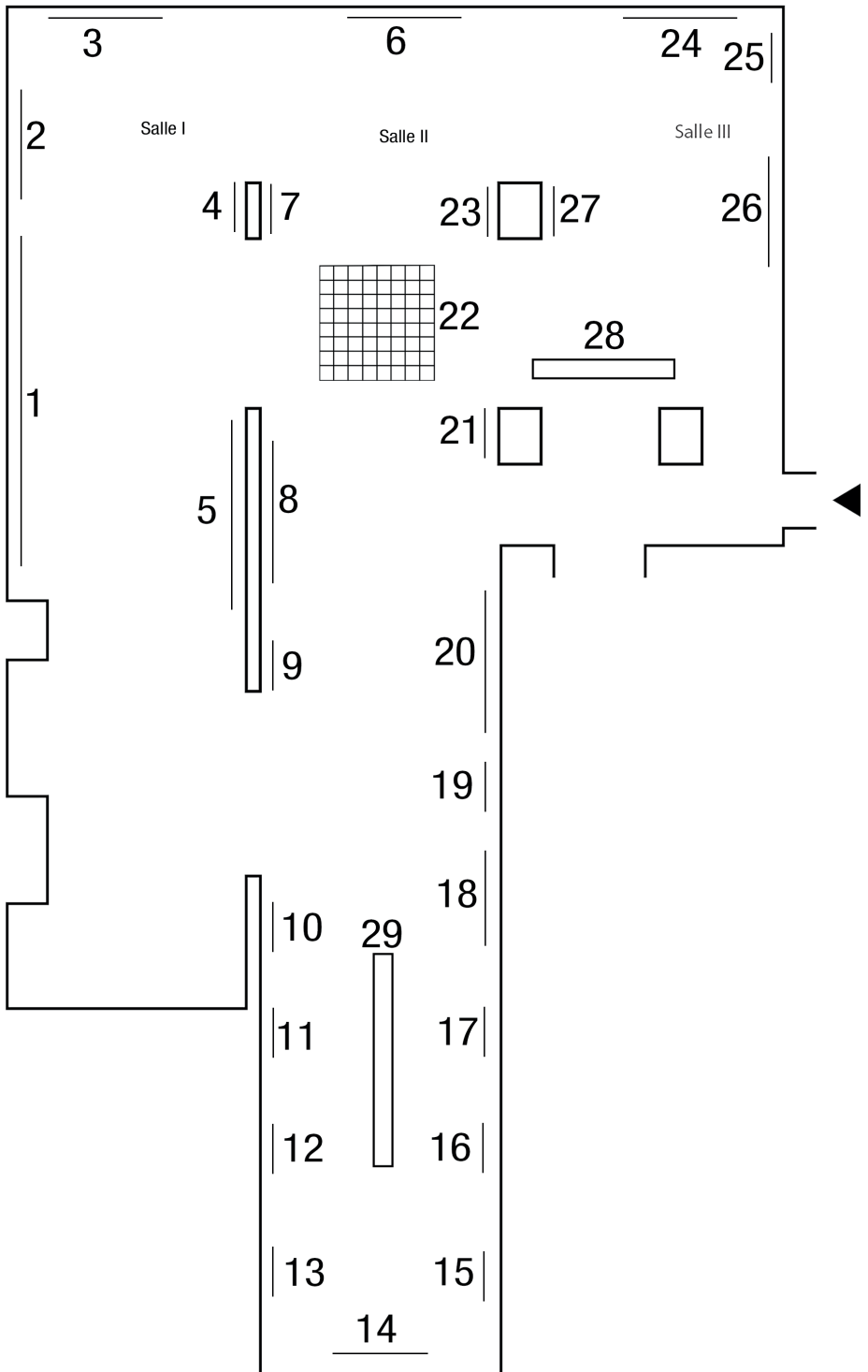
Expositions individuelles et collectives en France et à l'étranger (Los Angeles art fair 1989, MAC 2000, Francfort, Bruxelles et Paris « Livres d'artistes », Salons PAGES, Fondation Colas).

Dès les années 2000, sept de ses toiles de grand format embellissent les entrées de résidences de sociétés immobilières privées en régions lilloise et parisienne, grâce à l'intérêt porté par Vincent Vanheuerswyn, anticipant le mouvement actuel « un immeuble, une oeuvre ».

En 1995, parallèlement aux séries de tableaux, il commence un travail plastique sur le livre imprimé, enrichissant des ouvrages d'éditions courantes en objets précieux qui entrent dans les collections nationales : bibliothèques Kandinsky, Forney, Sainte Geneviève, Lausanne et Monaco.

Lors de leur première rencontre, il vend sa première toile à Alain Oudin qui l'expose depuis et il intègre le fonds de dotation Enseigne des Oudin à sa création en 2015.





Salle I

1 - **Vague verte**, série des **Unichromes**

acrylique sur toile 200x600cm 1991

2 – **Le Surmale Alfred Jarry**, séries des **Multiportraits**

caséine, phptos pelées et papiers grattés sur toile Ø 100cm 2002

3 – **Pièce vivante Rubinstein**, série des **Parties peintes**

caséine, acrylique et papiers pelés sur toile 200x200cm 1999

4 – **Le pont du Gard**, série des **Géographies**

caséine et papiers pelés sur toile Ø 100cm 2005

5 – **Arbres**, séries des **Points virgules**

acrylique sur toile 200x200cm 1989

Salle II

6 - **Silhouettes**, séries des **Tondos**

caséine, papiers grattés et pelés sur toile Ø 200cm 2005

7 – **Le cri Edvard Munch**, série des **Citations**

caséine et papiers pelés sur toile Ø100cm 2003

8 – **Casoar**, série des **Bas reliefs d'Abomey**

caséine, papiers grattés et pelés sur toile 200x200cm 2012

9 - **Icare**, série des **Papiers grattés**

caséine et papiers sur toile 100x100cm 1996

10 - **Minotaure**, série des **Résurgences**

caséine et papiers pelés sur toile 100x100cm 2008

11 - **Bateau**, série des **Fixelles**

huile, acrylique, ficelle et papiers grattés sur toile 100x100cm 2006

12 - **Tête**, série des Papiers grattés

huile et papiers sur toile 100x100cm 1996

table 29 – série **cartes et photos pelées**

Technique mixte 1999 / 2024

13 - **Blanc**, série des Papiers grattés

huile et papiers sur toile 100x100cm 1996

14 - **El Ingles**, série des **Écorchés**

caséine et papier pelés sur toile 130x97cm 1999

« *L'Homme n'est rien d'autre que **la série** de ses actes.* » Hegel

Quelques-unes des caractéristiques communes partagées par la plupart de – voire par toutes – ses œuvres sur une longue période.../...

Extraits d'un texte de Louis Doucet critique, Membre CIEIA, août 2024 (contribution à une monographie de l'artiste en préparation)

1. La matière première de Dominique Digeon est le papier. Il le scarifie, déchire, arrache, pèle, troue, griffe.../...

Soumis à l'œil et à l'imagination du spectateur, observateur extérieur invité, comme par effraction, à constater le résultat d'un processus auquel il n'a pas été convié, l'œuvre vit alors d'une nouvelle vie, prend du sens, s'affranchit de son auteur, en devient l'égal ou le surpasse.

2. Les supports de la quasi-totalité des œuvres de Dominique Digeon sont carrés ou circulaires, d'une dizaine de centimètres jusqu'à deux mètres de côté, mettant en évidence des potentiels de symétries verticales et horizontales.../...

Plutôt qu'y chercher une attraction vers un haut idéalisé et utopique, notre artiste nous maintient fermement dans les limites de la surface, carrée ou circulaire, de ses toiles... et de son objet...

3. Le papier, matériau fragile dans son essence, affiche, chez Dominique Digeon, tant dans ses livres d'artiste que dans ses toiles, des qualités de résistance et de résilience qui sont pourtant profondément contradictoires avec sa nature.../...

Dans la genèse des travaux de notre artiste se joue donc une opposition dialectique entre docilité et obéissance, d'une part, et résistance et persistance, de l'autre. Entre assujettissement et rébellion... Entre ordre et liberté...

4. Les œuvres de Dominique Digeon suscitent une réflexion sur la peau, celle de la peinture mais aussi celle des êtres et des personnages qui y figurent. Il y est toujours question d'écorce, d'écailles, d'écorchure, de desquamation.../...

Ceci rattache donc ces papiers pelés, écorchés, à la grande famille des vanités, considérations sur la finitude de la vie humaine, sur la mort... Mort de l'Homme... mais aussi, par autoréflexion, mort de la peinture... d'une certaine peinture...

5. Je l'ai écrit, dans le paragraphe liminaire du présent texte, mon premier contact avec l'œuvre de Dominique Digeon m'avait incité à ranger ses œuvres dans la catégorie du baroque. Près de trente ans plus tard, je ne récuserai pas ce qualificatif qui me semble bien s'appliquer à la plupart de ses productions.../...

Dans l'usage, probablement très restrictif, que j'en fais pour analyser le travail de Dominique Digeon, j'entends par baroque cette tendance à remplacer la notion d'harmonie par un principe de contraste, à renouveler l'approche esthétique des ruines, du memento mori, à promouvoir le bizarre plutôt que le beau, à s'intéresser au processus de vieillissement, à faire de la laideur physique et des difformités un sujet de réflexion et de méditation...

6. Nonobstant l'originalité de la démarche de Dominique Digeon, celle-ci s'inscrit dans une perspective historique ou mythologique qu'il ne renie pas.../...

Par d'autres aspects, certaines œuvres de notre peintre se situent dans la longue tradition du vitrail, non pas par le recours à du verre, mais par leur chromatisme chatoyant et dans les cernes entourant certains motifs d'un trait noir qui rappelle le plomb, les barlotières et les vergettes des verrières de nos grandes cathédrales gothiques.

7. Le refus de la planéité est, comme je l'ai déjà évoqué, une des caractéristiques des peintures de Dominique Digeon. Il conteste ainsi le paradigme de la peinture moderne et contemporaine tel qu'énoncé par Maurice Denis : .../...

Ses tableaux ont une épaisseur et une profondeur matérielles, mises en évidence par une superposition de strates picturales suivie par un processus soustractif, décrit précédemment, lequel consiste à évider la matière accumulée sur le support, au risque, parfois, d'atteindre et de percer la toile sous-jacente.

8. Enfin, faut-il le rappeler, la notion de série – je l'ai mentionné à plusieurs reprises ci-dessus – est centrale dans la production de Dominique Digeon. Elle ne s'impose pas à lui a priori ni ex nihilo. Elle résulte de recherches formelles continues dont beaucoup resteront sans conséquence.../...

Dégager un état d'âme ou un sens symbolique par une série de déchiffrements successifs... telle est la démarche fondamentale de notre artiste... Une façon aussi, d'affirmer l'existence de l'Homme, si l'on suit Hegel : « L'Homme n'est rien d'autre que la série de ses actes. »

* « *Der Mensch ist nichts anderes, als die Reihe seiner Taten* », in Enzyklopädie der philosophischen Wissenschaften im Grundrisse, 1817.

LOUIS DOUCET, août 2024.

15 – *La robe bleue*, série des **Citations**
caséine et papiers pelés sur toile Ø100cm 2004

16 - *Fabio*, série des **Portraits blancs**
caséine et papiers pelés sur toile 100x100cm 2011

17 - *Tour Eiffel*, série des **Tondos palissades**
caséine et papiers pelés sur toile 100x100cm 2005

18 - *Dimitri*, série des Portraits blancs
caséine et papiers pelés sur toile 100x100cm 2011

19 - *Fleurs*, série des **Mosaïques**
caséine et papiers pelés sur toile 100x100cm 2018

20 - *Sans titre*, série des **Tressages ouverts**
caséine et papier pelés sur toile 200x200cm 2024

21 – *Influences de l'art africain*, série des **Affiches tressées**
collage, tressage 40x70cm 2019

22– *Echiquier au sol, le déplacement du cavalier*
série des **Unichromes**, acrylique sur bois 200x200cm 1992

23 – *Collection de tissus d'Aumale*, série des **Affiches tressées**
collage, tressage 40x70cm 2019

Salle III

24- *La tapisserie de Bayeux Le passage du Mont Saint Michel et le débarquement en Angleterre*
Série **Histoire géographie**, caséine, papiers pelés et couture sur toiles 200x200cm 2006

25 - *Jeune homme nu assis au bord de la mer, Hyppolite Flandrin*
série des **Citations**, caséine et papiers pelés sur toile Ø100cm 200

26 – *Nuit rose et verte*, série des **Palissades**
acrylique sur toile 200x200cm 1995

27 - *Voyage*, série des affiches tressées
collage, tressage 40x70cm 2018

table **28 - série *cartes et photos pelées***
Technique mixte 1999 / 2024

salle RECHERCHE
série cartes et disques
Technique mixte 1999 / 2024

salle ARCHIVES
Livres d'artiste
Technique mixte 1999 /2024

C'est en 2018 que l'ancien galeriste Alain Oudin et sa compagne l'artiste Marie Chamant inaugurent un nouveau lieu de monstration et de recherche au coeur du Xe arrondissement de Paris. Enseigne des Oudin, fonds de dotation est dédié à la promotion et la préservation d'oeuvres et archives d'artistes qui ont collaboré avec la galerie Alain Oudin depuis les années 1980. Le fonds de dotation centralise l'essentiel des pièces et livres spécialisés acquis au cours des 40 ans d'activité de la galerie, établissant des passerelles entre peinture, dessin, sculpture, photographie, film, vidéo et écriture. L'Enseigne des Oudin propose un programme de performances, de séminaires de recherche et accueille étudiants, chercheurs et amateurs d'art au sein de son centre de documentation.

HORS LES MURS

FÉLIX

Félix Photo Baroque

Photographies

«Je vous salue Marie»

Hommage à Jean-Luc Godard

21.09. - 12.10. 2024

Galerie Dettinger, LYON

BISTRA LECHEVALIER

Rétrospective

Galerie Nationale de SOFIA, Bulgarie

16.07 au 20.10.2024

JEAN VERAME

L'art sans limite

peintures, sculptures, vitraux, photos

du 0.07 au 01.11. 2024

Galerie Heckel

CAVAILLON

MARCEL ALOCCO

- Dans Les collection du MAMAC à Biot,

15.06 au 18.11. 2024

- Exposition au Centre Pompidou de Paris Salle 3
au 4ème étage jusqu'à l'automne 2024

Édition : Marcel Alocco, BARBARES AUJOURD'HUI(S)
(Poèmes 1959-1969), Éditions de l'Ormaie

Gérard Lattier

Mythologies ardéchoises

Centre d'Art Contemporain et du Patrimoine d'Aubenas

06.07.24 au 05.01.25

CHAMANT - CAUWET - DAWETAS

à la galerie KOURD à Athènes

du 17.10.24 à fin janvier 25

avant retour à Paris

Enseigne des Oudin
Fonds de dotation
4 rue Martel
75010
Cour 3, Esc 3, Sous-sol

Du mardi au samedi
15H00 - 19H00
Tél : 01 42 71 83 65
contact@enseignedesoudin.com
enseignedesoudin.com

